

1190e



WEIDEMANN

designed for work



Think Electric.

Hoftrac® 1190e med lithium-ion-batteri.

Elektrisk, emissionsfri og stadig innovativ.

CO₂-udledning, støj og sodpartikler i bygninger – det hører fortiden til! Med den fuldt elektriske 1190e kan du arbejde lokalt helt emissionsfrit og med væsentlig støjreduktion. Det skåner både føreren og den værdifulde dyrebestand. Også naboerne glæder sig over en maskine som denne i din virksomhed!

Hos Weidemann har emnet allerede sin egen tradition: Vi har allerede siden 2015 produceret 100 % elektrisk drevne Hoftracs® som standard. Mange af vores kunder har bevidst valgt disse fordele og vil ikke længere undvære disse maskiner i deres daglige arbejde.

Med den nye 1190e byder Weidemann også på en kabineversion – ideel til helårsbrug. 48 V-lithium-ion-batteriet fås efter eget valg i tre høje ydelser, så drifts- og opladningstider kan tilpasses optimalt til dine arbejdskrav.

Lave driftsomkostninger.

De løbende energiomkostninger er ved en maskine med dieselmotor væsentligt højere end ved en elektrisk drevet maskine. E-maskinens højere anskaffelsesomkostninger tjenes ind efter noget tid og er i hele brugsperioden endda en mere økonomisk investering.

Altid den passende driftstid.

Afhængigt af batteristørrelsen kan der ved uafbrudt drift opnås en driftstid på op til 8 timer. Batteriets driftstid afhænger i den forbindelse af de pågældende anvendelsesbetingelser, arbejdsopgaven og køremåden. Driftstiden kan i nogle tilfælde være væsentligt længere.

Førerplads efter eget valg.

Med tilpasning til forskellige anvendelsesformål kan vi tilbyde et passende udvalg af forskellige førerpladser til 1190e: fast sikkerhedstag, foldbart sikkerhedstag eps (Easy Protection System) og kabine.

Muligheder for nem opladning.

Den centrale ladeklap er let tilgængelig udefra. Bagved findes stikdåsen, aktiveringskontakten og ladetilstandsvisningen. Du får et ladekabel (type 2-stik på maskinen, kendt fra bilindustrien) inkl. kontrolboks med mange forskellige stik: 230 V / 10 A Schuko, 230 V / 16 A CEE (blå, 3-polet), 400 V / 16 A CEE (rød, trefaset strøm, 5-polet), 400 V / 16 A (type 2-stik Wallbox, IEC 62196) og andre adapterstik. Samlet set giver det nye fleksible ladesystem dig en effektiv og sikker opladning.



Garanti.

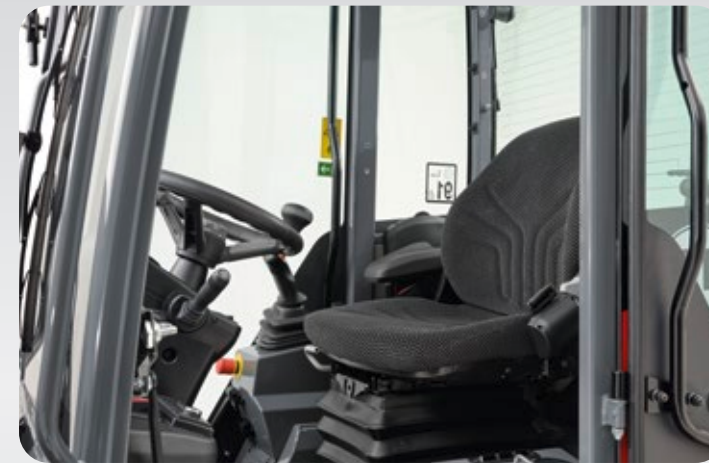
Der er på lithium-ion-batteriet som standard en garanti på 36 måneder (min. 80 % restkapacitet i batteriet).

Battery Management System (BMS).

Lithium-ion-batteriet overvåges optimalt af det anvendte elsystem. BMS giver desuden mulighed for væsentligt forhøjede ladestrømme, en kortvarig levering af spidseffekter og en permanent overvågning af temperaturen. Derudover forvarmes batteriet altid til den optimale driftstemperatur. BMS øger dermed effektiviteten og sikkerheden ved batteriet og udelukker en dybdeafledning.

THINK ELECTRIC

1190e



Kabine i 1190e giver mulighed for komfortabel helårsbrug af maskinen, f.eks. også til vintertjeneste. Den er optimeret med henblik på førerens behov, har mange nye funktioner og giver mulighed for at arbejde sikkert og komfortabelt:

- Til trods for den kompakte konstruktion er der tilstrækkelig plads til føreren
- Dybtgående ruder og maskinens afkortede bagende sørger for et optimalt panoramaudsyn
- Elektrisk opvarmet for- og bagrude for optimalt udsyn i al slags vejr
- God ventilation også uden klimaanlæg: højre og venstre dør kan låses til spalventilation, højre og venstre dør kan kippes 180°, bagruden kan kippes
- Nem ind- og udstigning med skridsikre trin
- Multifunktions-joystick: alle vigtige funktioner med én hånd
- Gennemtænkt varmekoncept til alle krav: standard-varme, komfort-varme med endnu mere power, tagpanel-varme, sædevarme
- Nødafbryder giver høj sikkerhed
- Nyt interiør: farveorienteret betjeningskoncept og ergonomisk placeret display giver mulighed for at arbejde sikkert og komfortabelt
- DAB+ radio, højre armlæn kan indstilles i højden, justerbar ratstamme, komfortabelt førersæde (sædevarme/luftaffjedring)



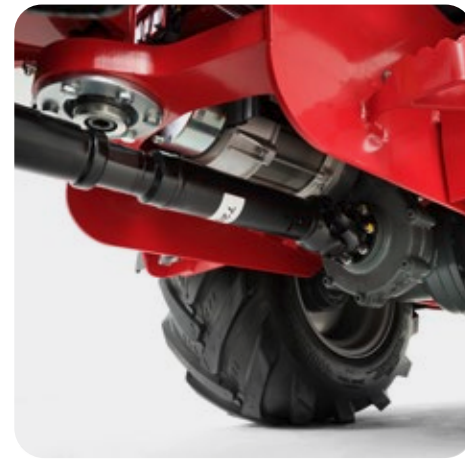
Omfattende belysningspakke.

Belysningen kan tilpasses til forskellige krav: LED-arbejdslygter (standard), belysning i henhold til StVZO (halogen eller LED), LED-arbejdslygter Performance (2.000 lumen), rotorblink (LED, kan vælges magnetisk) og Blue Saftey Light bagest. Dette gør det muligt at arbejde individuelt tilpasset med maskinen - også i mørke. En god belysning af arbejdsområdet øger arbejdssikkerheden og gør det også muligt for føreren at arbejde koncentreret med maskinen i længere tid.



Kraftfuldt lithium-ion-batteri.

Alt efter anvendelsesområde og anvendelsesformål kan du vælge den passende batteristørrelse. Der kan vælges mellem i alt tre vedligeholdelsesfrie lithium-ion-batterier: 14,1 kWh som standard, 18,7 kWh eller 23,4 kWh med ekstraudstyr. Til dette formål er der i standarden monteret en 3 kW-onboard-batterioplader. Der kan som ekstraudstyr vælges en anden 3 kW-onboard-batterioplader for at øge ladeeffekten til 6 kW. Dette er ved det mellemstore og det store batteri beregnet til at opnå en hurtig opladningstid.



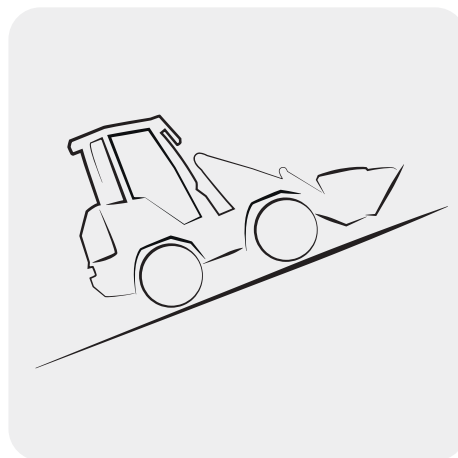
Behovstilpasset performance.

Maskinen er udstyret med to separate elektromotorer - en til køredrevet og en til drevet i arbejds-hydraulikken. Det sikrer det lavest mulige energiforbrug, fordi maskinens ydelse kun udnyttes, når det er nødvendigt. Elektromotoren til køredrevet sikrer desuden en dynamisk og kraftfuld fremkørsel. Det mærkes især tydeligt under acceleration.



Effektiv anvendelse af redskaber.

Den trinløse justering af oliemængden i 3. styrekreds gør det muligt at anvende redskaber, som drives med hydraulisk, vedvarende funktion. Dermed kan oliemængden tilpasses individuelt til den pågældende redskab. Dette giver føreren mulighed for at arbejde komfortabelt og effektivt med maskinen og redskabet. Derudover kan maskinen anvendes til stationær drift. Her anvendes arbejds-hydraulikken i 3. styrekreds til at drive et redskab som f.eks. en træspalter. Til professionel brug af bagmonterede redskaber (f.eks. saltspreder) fås en multifunktionel, bagmonteret tillægsplade.



Elektrisk parkeringsbremse.

Den elektriske parkeringsbremse har både en auto-hold- og en hill-hold-funktion. Bremsen aktiveres automatisk, når maskinen står stille, kørerretningen indstilles til neutral, eller føreren forlader sædet. Parkeringsbremsen frigøres ligeledes automatisk, når maskinen sættes i gang med gaspedalen. Naturligvis kan bremsen også aktiveres eller deaktiveres manuelt ved betjening af kontakten. Derudover genvindes der energi med bremse-systemet ved hjælp af den såkaldte rekuperation, hvilket forlænger driftstiden yderligere.



Nem vedligeholdelse.

Motorhjelm kan åbnes opad, og førersædet og diverse adgangsplader er med få trin afmonteret. Dette sikrer en ukompliceret adgang til hydraulikstyreblokken, pumperne, batteriet og elektromotorerne. Dermed sikres en nem og tidsbesparende vedligeholdelse af maskinen. Et stort plus ved den elektrisk drevne maskine er, at der samlet set er brug for betydeligt mindre vedligeholdelse end ved en maskine med dieselmotor.

Tekniske data og dimensioner.

ELEKTROMOTOR	
Motor kørehydraulik kW	6,5
Motor arbejds-hydraulik kW	8,5
BATTERI	
Batteritype	Lithium-ion
Batterispænding V	48
Batterikapacitet (brutto) kWh	14,1
Opladningstid h	4 - 6*
Bedst mulige opladningstid (fra 20 % til 90 %) h	4*
Driftstid (uafbrudt) h	op til 3,27**
VÆGT	
Driftsvægt (standard) kg	2.170 - 2.350
Tippelast med skovl - maskine lige kg	1.550 - 1.620
Tippelast med skovl - maskine med knæk kg	1.210 - 1.320
Tippelast med pallegaffel - maskine lige kg	1.110 - 1.160
Tippelast med pallegaffel - maskine med knæk kg	860 - 940
KØRETØJSDATA	
Kørehastighed km/h	0 - 15
Hydraulikolie tankindhold l	20
HYDRAULIKANLÆG	
Arbejds-hydraulik transportmængde l/min	32
Arbejds-hydraulik arbejdsstryk bar	225
DIMENSIONER	
Standarddæk	255/75 - 15.3 Starco AS Dumper II
Samlet længde inkl. skovl mm	3.697 - 3.897
Højde sikkerhedstag mm	2.289
Højde sikkerhedstag opklappeligt eps mm	2.366/1.970
Højde kabine mm	2.331
Maks. højde skovlmodrejningspunkt mm	2.740 - 2.947
Samlet bredde mm	1.080
Indvendig radius mm	1.205

Du kan få flere oplysninger på www.weidemann.de

*Driftstiden afhænger af de forskellige muligheder for opladning. Onboard-batterioplader 3 kW (standard), med ekstra onboard-batterioplader i alt 6 kW (ekstraudstyr). Følgende ladestik er til rådighed: 230 V / 10 A Schuko, 230 V / 16 A CEE (blå, 3-polet), 400 V / 16 A CEE (rød, trefaset strøm, 5-polet), 400 V / 16 A (type 2-stik Wallbox, IEC 62196) og andre adapterstik.

**Batteriets driftstid afhænger af de pågældende anvendelsesbetingelser, arbejdsopgaven og køremåden. Driftstiden kan i nogle tilfælde være længere. Under særlige forhold kan de angivne driftstider også være kortere. De angivne driftstider gælder for uafbrudt drift og arbejde med maskinen.



WEIDEMANN
designed for work

Weidemanns produktsortiment.



De multifunktionelle Hoftrac®.
Kraftfulde hjælpere til alle
anvendelsesformål.



Den kraftfulde hjullæsser.
Efter ønske med læssearm eller teleskoparm.



Den kompakte teleskoplæsser.
Højt til vejrs med optimal stabilitet.



Redskaber og dæk.
Din Weidemann-maskine er et multitool! Til hver
eneste arbejdsopgave fås det optimale redskab
og de passende dæk.



WM.EMEA.10358.V01.DA/11/2022

Weidemann GmbH
Elfringhäuser Weg 24
34497 Korbach
Tyskland
Tlf. +49(0)5631 50 16 94 0
Fax +49(0)5631 50 16 94 666
info@weidemann.de
www.weidemann.de