



SERVICE		PRP	ESP
EFFEKT	kVA	17,5	19,1
EFFEKT	kW	14	15,3
NOMINEL HASTIGHED	r.p.m.	1.500	
STANDARD SPÆNDING	V	400/230	
TILGÆNGELIGE SPÆNDINGER	V	230/115 · 230 V (t) · 380/220 · 415/240	
NOMINEL EFFEKTFAKTOR	Cos Phi	0,8	



HS | STATIONARY RANGE

HIMOINSA Company with quality certification ISO 9001

HIMOINSA gensets are compliant with EC mark which includes the following directives:

- 2006/42/CE Machinery safety.
- 2014/30/UE Electromagnetic compatibility.
- 2014/35/UE electrical equipment designed for use within certain voltage limits
- 2000/14/EC Sound Power level. Noise emissions outdoor equipment. (amended by 2005/88/EC)
- 97/68/EC Emissions of gaseous and particulate pollutants. (amended by 2012/46/EU)
- EN 12100, EN 13857, EN 60204

Ambient conditions of reference according to ISO 8528-1:2018 normative: 1000 mbar, 25°C, 30% relative humidity.

Prime Power (PRP):

According to ISO 8528-1:2018, Prime power is the maximum power which a generating set is capable of delivering continuously whilst supplying a variable electrical load when operated for an unlimited number of hours per year under the agreed operating conditions with the maintenance intervals and procedures being carried out as prescribed by the manufacturer. The permissible average power output (Ppp) over 24 h of operation shall not exceed 70 % of the PRP.

Emergency Standby Power (ESP):

According to ISO 8528-1:2018, Emergency standby power is the maximum power available during a variable electrical power sequence, under the stated operating conditions, for which a generating set is capable of delivering in the event of a utility power outage or under test conditions for up to 200 h of operation per year with the maintenance intervals and procedures being carried out as prescribed by the manufacturers. The permissible average power output over 24 h of operation shall not exceed 70 % of the ESP

Continuous Power (COP): According to Standard ISO 8528-1:2018, this is the maximum power available for continuous loads for unlimited running hours a year between the maintenance times recommended by the manufacturer under the environmental conditions established by the same.

HIMOINSA HEADQUARTERS:

Fábrica: Ctra. Murcia - San Javier, Km. 23,6 | 30730 SAN JAVIER (Murcia) Spain
Tel. +34 968 19 11 28 Fax +34 968 19 12 17 Fax +34 968 19 04 20 |
info@himoinsa.com | www.himoinsa.com

Manufacture facilities:

SPAIN • FRANCE • INDIA • CHINA • USA • BRASIL • ARGENTINA

Subsidiaries:

PORTUGAL | POLAND | GERMANY | SINGAPORE | UAE | MEXICO | PANAMÁ | ANGOLA | UK



LYDISOLERET



HS20



VANDKØLET



TREFASE



50 HZ



STAGE V



DIESEL

Himoinsa forbeholder sig ret til ændringer uden varsel.

Vægte og dimensioner er baseret på standardprodukter. Illustrationer kan inkludere ekstraudstyr.

Tekniske data som beskrevet er gældende på tidspunktet for trykning.

The illustrations and images are indicative and may not coincide in their entirety with the product.

Industrielt design er patenteret.



Motorspecifikationer | 1.500 r.p.m.

Nominel effekt (PRP)	kW	17,2
Nominel effekt (ESP)	kW	18,5
Producent	YANMAR	
Model	4TNV88BIHR	
Motortype	Diesel 4 takt	
Indsprøjtningstype	Direkte	
Aspirationstype	Natur	
Antal cylindre og arrangement	4-L	
Boring og slaglængde	mm	88 x 90
Slagvolumen	L	2,19
Kølesystem	kølevæske	
Smøreoliespecifikationer	SAE 3 class 10W30 / API grade CD,CF	
Kompressionsforhold	20	

Brændstofforbrug ESP	l/h	5,3
Brændstofforbrug 100 % PRP	l/h	4,7
Brændstofforbrug 75 % PRP	l/h	3,7
Brændstofforbrug 50 % PRP	l/h	2,3
Smøreolieforbrug fuld belastning	g/kWh	0,27
Total oliekapacitet	L	7,4
Total kølevæskekapacitet	L	5,5
Regulering	Type	Mekanisk
Luftfilter	Type	Tør



- Dieselmotor
- 4-takt
- Vandkølet
- 12V Elektrisk system
- Tørluftfilter
- Køler med blæser
- Mekanisk regulator
- Beskyttelse mod varme dele
- Beskyttelse mod bevægelige dele



Generatorspecifikationer | STAMFORD

Producent	STAMFORD	
Model	S0L2.F1	
Poler	Antal	4
Kabeltilslutninger (standard)	Star-serie	
Rammemonteret	S-4 7,5"	
Isolering	Klasse	H-klasse

Kabinet (i henhold til IEC-34-5)	IP23
Exciter system	selvmagnetiserende, børstefri
Spændingsregulering	A.V.R. (Elektronisk)
Leje	enkeltleje
Kobling	Fleksibel skive
Belægningstype	Standard (Vacuumstyret)



- Selvmagnetiseret og selvreguleret
- IP23-beskyttelsesklasse
- Isolering H-klasse

VÆGT OG DIMENSIONER

		Standard Version	Udstyrsvers ion	Udstyrsvers ion	Udstyrsvers ion	Udstyrsvers ion	Udstyrsvers ion
Længde (L)	mm	1.980	1.980	1.980	1.980	1.980	1.980
Højde (H)	mm	1.270	1.120	1.320	1.370	1.420	1.620
Bredde (W)	mm	750	750	750	750	750	750
Maksimal forsendelsesvolumen	m ³	1,89	1,66	1,96	2,03	2,11	2,41
Vægt med væsker i køler og bundkar	Kg	640	Spørg	Spørg	Spørg	Spørg	Spørg
Brændstoftank kapacitet	L	115	Spørg	165	215	265	460
Autonomi	Timer	31	Spørg	45	58	72	124
		Stål tank	Stål tank	Stål tank	Stål tank	Stål tank	Stål tank

LYDTRYKS NIVEAU

Lydtryksniveau	dB(A)@7m	67 ± 2,4
Sound pressure level with attenuation system	dB(A)@7m	65 ± 2,4

ANVENDELSES DATA

UDSTØDNINGSSYSTEM

Maksimal udstødningstemperatur	°C	480
Udstødningsgasstrøm	m ³ /min	4,28
Maksimalt tilladte returtryk	mm H ₂ O	1300

PÅKRÆVEDE LUFTMÆNGDE

Indsugnings luftstrøm	m ³ /h	88,7
Køleluftstrøm	m ³ /s	0,8
Generatorblæser luftstrøm	m ³ /s	0,105

STARTSYSTEM

Starter	KW	1,4
Starter	CV	1,9
Ekstra udstyrs spænding	Vdc	12

BRÆNDSTOFSYSTEM

Brændstof oliespecifikation		Diesel
Brændstoftank	L	115
Andre brændstoftankskapaciteter	L	165, 215, 265, 460



Lydisoleret version

- Chassis i stål
- Udgang for kabler af lavere effekt med aluminiumsafdækning
- Ekstra udgang for kabler i siden med aluminiumsafdækning
- Modulært beholdersystem og drypbakke. Muliggør nem udtagning og/eller vedligeholdelse af udstyret
- Bred adgang til motorrummet takket være aftagelig dør
- Brændstoftank med drypbakke
- Lydisolering med skum og polyuretanfilm
- 4 løftepunkter i siden
- Antivibrations støddæmper
- Brændstoftank
- brændstofmåler
- Nødstopknap
- Karosseri af højkvalitets stålplade
- Høj mekanisk styrke
- Epoxy-polyester pulverlakering
- Fuld adgang for vedligeholdelse (vand, olie og filtre, dæksel skal ikke fjernes)
- Alsidighed ved montering af højkapacitetschassis med brændstoftank i metal
- Manuel olieekstraktionspumpe (Opcional).
- Støjreduktions sæt (Opcional).
- Drypbakke (Opcional).
- Manuel olieaftapningspumpe (Opcional).
- Brændstofoverførselspumpe (Opcional).



FEATURES OF THE CONTROL UNITS

	M7X	CEM 7	CEA 7	CEC 7	M7X+CEC7	
Generator aflesninger	Spænding på faser	●	●	●	●	●
	Spænding mellem neutral og fase	●	●	●	●	●
	Ampere	●	●	●	●	●
	Frekvens	●	●	●	●	●
	Aktuel effekt (Kva)	●	●	●	●	●
	Aktiv effekt (Kw)	●	●	●	●	●
	Reaktiv effekt (kVAr)	●	●	●	●	●
	Effektfaktor	●	●	●	●	●
Lysnet aflesninger	Spænding på faser			●	●	●
	Spænding på faser og neutral			●	●	●
	Ampere			●	●	●
	Frekvens			●	●	●
	Nominel effekt			●		
	Aktiv effekt			●		
	Reaktiv effekt			●		
	Effektfaktor			●		
Motor aflesninger	Kølevæsketemperatur	●	●	●		●
	Olietryk	●	●	●		●
	brændstofniveau (%)	●	●	●		●
	Batterispænding	●	●	●		●
	R.P.M	●	●	●		●
	Batterilader generatorspænding	●	●	●		●
Motorbeskyttelser	Høj vandtemperatur	●	●	●		●
	Høj vandtemperatur ved sensor	●	●	●		●
	Lav vandtemperatur ved sensor	●	●	●		●
	Lavt olietryk	●	●	●		●
	Lavt olietryk ved sensor	●	●	●		●
	Lavt vandniveau	●	●	●		●
	Uventet nedlukning	●	●	●		●
	Brændstofbeholdning	●	●	●		●
	Brændstofbeholdning ved sensor	●	●	●		●
	Stopsvigt	●	●	●		●
	Batterispændingssvigt	●	●	●		●
	Batteriladning generatorsvigt	●	●	●		●
	Overhastighed	●	●	●		●
	Underhastighed	●	●	●		●
	Startsvigt	●	●	●		●
	Nødstop	●	●	●	●	●

● Standard

⊙ Ekstraudstyr

	M7X	CEM 7	CEA 7	CEC 7	M7X+CEC7
Generatorbeskyttelser	Højfrekvens	●	●	●	●
	Lavfrekvens	●	●	●	●
	Højspænding	●	●	●	●
	Lavspænding	●	●	●	●
	Kortslutning	●	●	●	●
	Asymetriske faser	●	●	●	●
	Ukorrekt fasesekvens	●	●	●	●
	Inverteret effekt	●	●	●	●
	Overbelastning	●	●	●	●
	Genset signaldrop	●	●	●	●
Tællere	Total timetæller	●	●	●	●
	Delvis timetæller	●	●	●	●
	Forbrugsmålere	●	●	●	●
	Starter gyldige tæller	●	●	●	●
	Starter svigt tæller	●	●	●	●
Vedligeholdelse	●	●	●	●	
Kommunikation	RS232		⓪	⓪	⓪
	RS485		⓪	⓪	⓪
	Modbus IP		⓪	⓪	⓪
	Modbus		⓪	⓪	⓪
	CCLAN		⓪	⓪	
	Software for PC		⓪	⓪	⓪
	Analog modem		⓪	⓪	⓪
	GSM/GPRS modem		⓪	⓪	⓪
	Fjernskærm		⓪	⓪	
	Telesignal		⓪ (8 + 4)	⓪ (8 + 4)	
J1939	⓪ M7XJ	⓪	⓪	⓪ M7XJ	
Funktioner	Alarmhistorik	● (100)	● (10) / (opc. +100)	● (10) / (opc. +100)	● (10) / (opc. +100)
	Ekstern start	●	●	●	●
	Starthæmning	●	●	●	●
	Netsvigt start			●	●
	Start under normativ EJP	●	●	●	●
	Forvarme motorstyring	●	●	●	●
	Genset kontaktaktivering	●	●	●	●
	Lysnet og genset kontaktaktivering			●	●
	Brændstofoverførselsstyring	●	●	●	●
	Motortemperaturstyring	●	●	●	●
	Manuel override	●	●	●	●
	Programmerbare alarmer	●	●	●	●
	Genset startfunktion i test mode	●	●	●	●
	Programmerbare udgange	●	●	●	●
	Flersproget		●	●	●
Specialfunktioner	Positionering GPS		⓪	⓪	
	Synkronisering		⓪	⓪	
	Lysnet synkronisering		⓪	⓪	
	Eliminering andet nul		⓪	⓪	
	RAM7		⓪	⓪	
	Fjernskærm		⓪	⓪	
Programmering timer		⓪	⓪		

● Standard

⓪ Ekstraudstyr



CONTROL PANELS



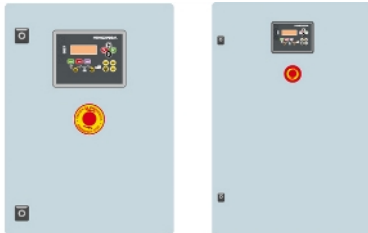
AS5

Automatisk panel UDEN overførselskontakt og UDEN lysnetsstyring med CEM7-enhed. (*) AS5 som ekstraudstyr med CEA7-enhed. Automatisk panel uden overførselskontakt og med lysnetsstyring.



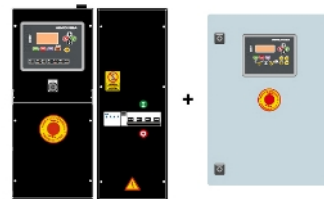
AS7

Automatisk styrepanel UDEN overførselskontakt og UDEN lysnetsstyring med M7X-enhed. M7X



CC2

Himoinsa styreskab MED display. CEC7



AS5 + CC2

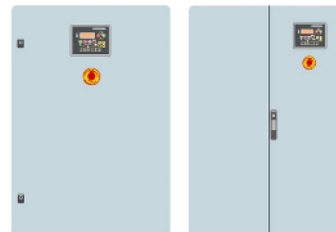
Automatisk panel MED overførselskontakt og med lysnetsstyring. Display vil være på genset og på kabinet. CEM7+CEC7

NOT PICTURE



AS7 + CC2

Automatisk styrepanel MED overførselskontakt og MED lysnetsstyring. Display vil være på genset og på kabinet. M7X+CEC7



AC5

Automatisk styrepanel for lysnetstvigt. Vægmonteret automatisk styrepanel der inkluderer transferkontakt med termomagnetisk beskyttelse (i henhold til spænding og fase). CEA7



Elektrisk system

- Elektrisk styrepanel med måleanordninger og styringsdisplay (efter behov og konfiguration)
- 4 polet fejlstrømsrelæ
- Batterilader (standard på gensets med automatiske
- Varmemodstand (standard på udstyr med automatiske styrepaneler)
- Batterilader generator med jordforbindelse
- Startbatteri/er monteret (kabler og beslag inkluderet)
- Jordforbindelse elektrisk installation med tilslutning klar til jordspyd (medfølger ikke)
- Batteriisolator (Opcional).
- Lækagedetektor (Opcional).
- Ekstra batteri (Optima) (Opcional).